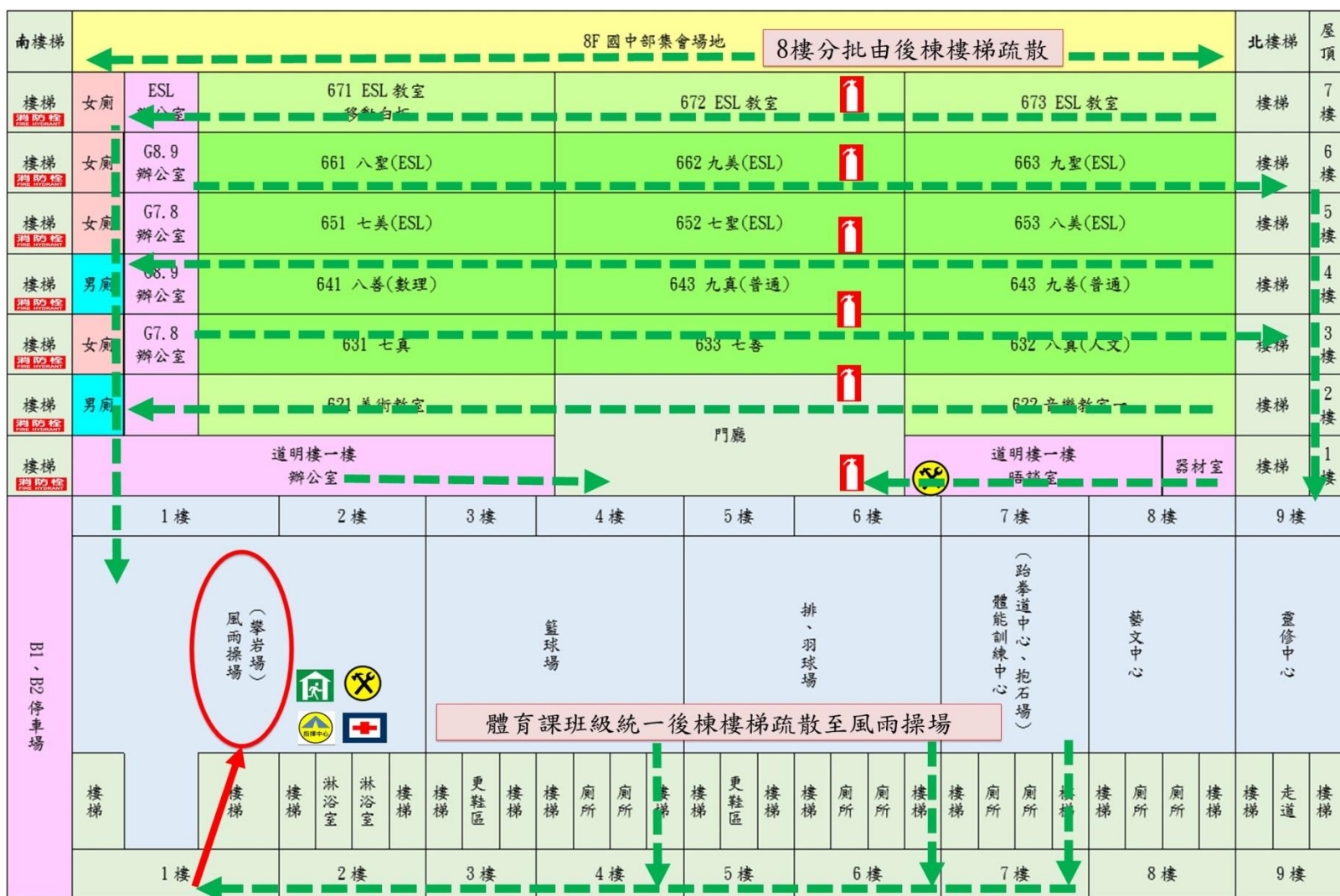


臺北市大同區私立靜修中學—道明樓校園防災地圖(地震火災)

經度:東經121度33分50秒
緯度:北緯25度2分0.57秒

109.07教官室製



防救災資訊
災害通報單位
教育部校安中心 02-33437855 02-33437856 台北市政府防災應變中心 8786-3119 教育局校安中心 2725-2751 大同區災害應變中心 平時電話：02-25975323 災時電話：02-66080119 雙連里幹事 0988-179700
警消醫療單位
臺北市消防局 02-27297668 臺北市警察局 25575011 臺北市警察局大同分局 25577262 臺北市消防局建成分隊 02-25593748 寧夏派出所 2557-5011 馬偕紀念醫院台北院區 (02)2543-3535
學校災害潛勢資訊
地震潛勢: 低 淹水潛勢: 中 坡地潛勢: 低
路線標示
建築內路線
建築外路線

寧夏路

圖例	室內避難處所		室外避難處所		急救站		滅火器		消防栓	
	指揮中心		物資儲備點		救援器材放置點		通訊設備放置點			