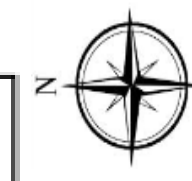
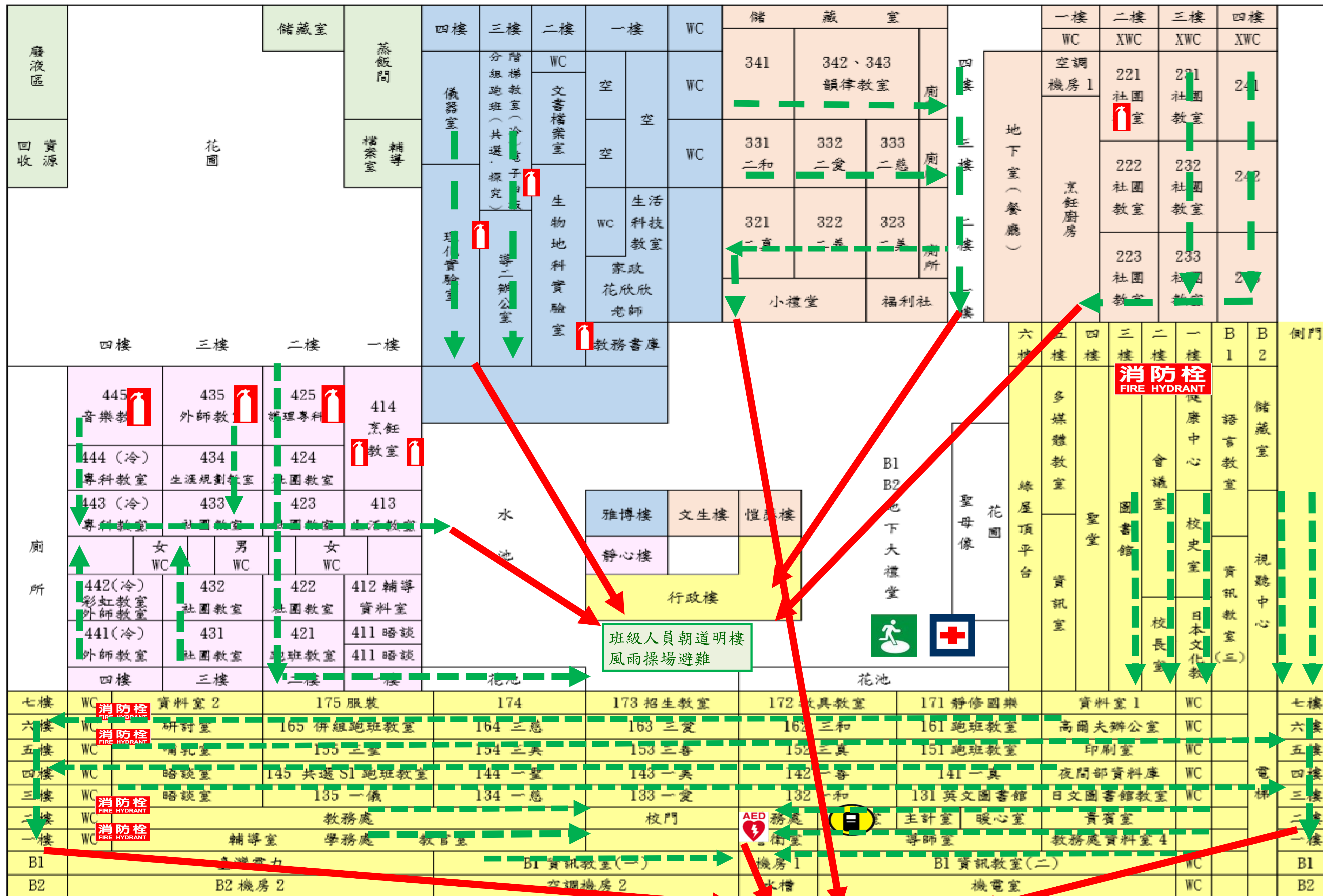


# 臺北市大同區私立靜修中學一校本部校園防災地圖(地震火災)

經度:東經121度33分50秒  
緯度:北緯25度2分0.57秒

109.07教官室製



- 防救災資訊**
- 災害通報單位**
- 教育部校安中心  
02-33437855  
02-33437856
  - 台北市政府防災應變中心  
8786-3119
  - 教育局校安中心  
2725-2751
  - 大同區災害應變中心  
平時電話：02-25975323  
災時電話：02-66080119
  - 雙連里幹事  
0988-179700
- 警消醫療單位**
- 臺北市消防局  
02-27297668
  - 臺北市警察局  
25575011
  - 臺北市警察局大同分局  
25577262
  - 臺北市消防局建成分隊  
02-25593748
  - 寧夏派出所  
2557-5011
  - 馬偕紀念醫院台北院區  
(02)2543-3535
- 各類災害疏散原則**
- 地震—先避難·再疏散
  - 淹水—垂直避難
  - 海嘯—往高處避難
- 路線標示**
- 建築內路線 (Green dashed arrow)
  - 建築外路線 (Green solid arrow)

第二階段災情重大，協調大同分局封鎖寧夏路(歸綏街—民生西路實施)

寧夏路

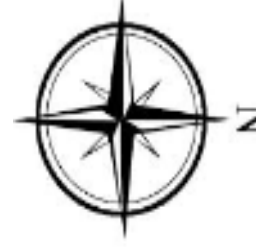
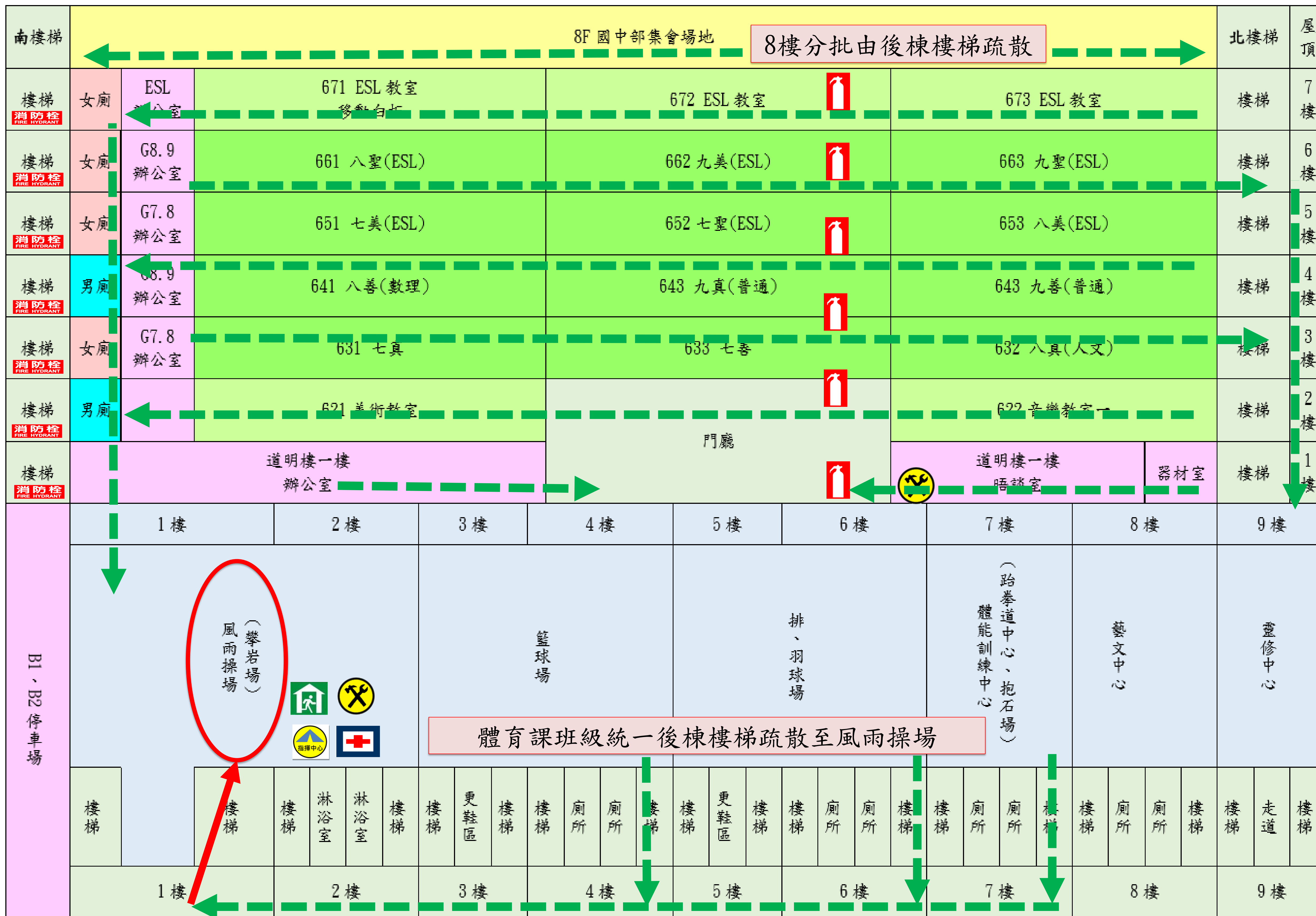
第一階段高一、二、三班級人員朝道明樓風雨操場(指揮中心、急救站、滅火器、通訊設備)避難

<b>圖例</b>	室內避難處所		室外避難處所		急救站		滅火器		消防栓	
	指揮中心		物資儲備點		救援器材放置點		通訊設備放置點		AED	

# 臺北市大同區私立靜修中學—道明樓校園防災地圖(地震火災)

經度:東經121度33分50秒  
緯度:北緯25度2分0.57秒

109.07教官室製



## 防救災資訊

### 災害通報單位

教育部校安中心  
02-33437855  
02-33437856  
台北市政府防災應變中心  
8786-3119  
教育局校安中心  
2725-2751  
大同區災害應變中心  
平時電話：02-25975323  
災時電話：02-66080119  
雙連里幹事  
0988-179700

### 警消醫療單位

臺北市消防局  
02-27297668  
臺北市警察局  
25575011  
臺北市警察局大同分局  
25577262  
臺北市消防局建成分隊  
02-25593748  
寧夏派出所  
2557-5011  
馬偕紀念醫院台北院區  
(02)2543-3535

### 各類災害疏散原則

地震—先避難·再疏散  
淹水—垂直避難  
海嘯—往高處避難

### 路線標示

建築內路線



建築外路線



## 圖例

室內避難處所		室外避難處所		急救站		滅火器		消防栓	
指揮中心		物資儲備點		救援器材放置點		通訊設備放置點			

寧夏路