

臺北市大同區私立靜修中學—校本部校園防災疏散路線地圖

經度:東經121度33分50秒
緯度:北緯25度2分0.57秒

110.09生輔組製



第二階段災情重大，協調大同分局封鎖寧夏路(歸綏街—民生西路實施)

寧夏路

第一階段高一、二、三班級人員朝道明樓風雨操場()避難

圖例	室內避難處所		室外避難處所		急救站		滅火器		消防栓	
	指揮中心		物資儲備點		救援器材放置點		通訊設備放置點		AED	

防救災資訊

災害通報單位

教育部校安中心
02-33437855
02-33437856
台北市政府防災應變中心
8786-3119
教育局校安中心
2725-2751
大同區災害應變中心
平時電話：02-25975323
災時電話：02-66080119
雙連里幹事
0988-179700

警消醫療單位

臺北市消防局
02-27297668
臺北市警察局
25575011
臺北市警察局大同分局
25577262
臺北市消防局建成分隊
02-25593748
寧夏派出所
2557-5011
馬偕紀念醫院台北院區
(02)2543-3535

學校災害潛勢資訊

地震—先避難，再疏散
淹水—垂直避難
海嘯—往高處避難

路線標示

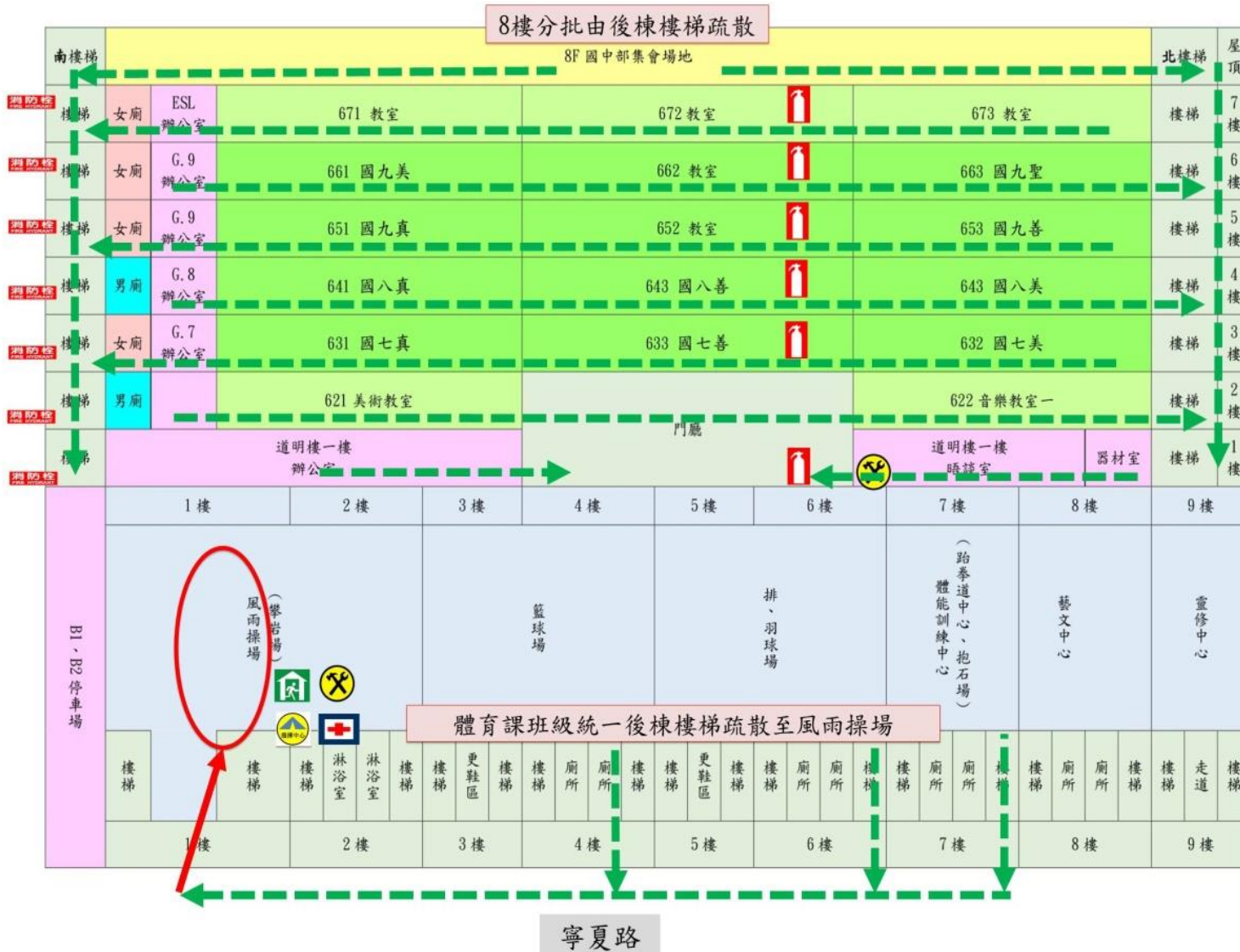
建築內路線

建築外路線

臺北市大同區私立靜修中學—道明樓校園防災疏散路線地圖

經度:東經121度33分50秒
緯度:北緯25度2分0.57秒

110.09 生輔組製



防救災資訊

災害通報單位

教育部校安中心
02-33437855
02-33437856
台北市政府防災應變中心
8786-3119
教育局校安中心
2725-2751
大同區災害應變中心
平時電話：02-25975323
災時電話：02-66080119
雙連里幹事
0988-179700

警消醫療單位

臺北市消防局
02-27297668
臺北市警察局
25575011
臺北市警察局大同分局
25577262
臺北市消防局建成分隊
02-25593748
寧夏派出所
2557-5011
馬偕紀念醫院台北院區
(02)2543-3535

學校災害潛勢資訊

地震—先避難·再疏散
淹水—垂直避難
海嘯—往高處避難

路線標示

建築內路線



建築外路線



圖例

室內避難處所		室外避難處所		急救站		滅火器		消防栓	
指揮中心		物資儲備點		救援器材放置點		通訊設備放置點			